

MJ = 1:100

**PRODANO**

ZGRADA – A STAN A.D-6

**PRODAJNA POVRŠINA 66,89 m<sup>2</sup>**

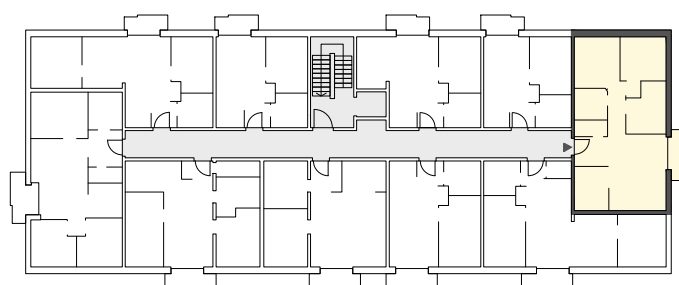
1	PREDPROSTOR	3,95 m <sup>2</sup>
2	KUPAONA	3,95 m <sup>2</sup>
3	KUHINJA	6,35 m <sup>2</sup>
4	DN.SOBA+BLAGOV.	18,53 m <sup>2</sup>
5	SPAVAĆA SOBA	9,58 m <sup>2</sup>
5a	SPAVAĆA SOBA	10,11 m <sup>2</sup>
5b	SPAVAĆA SOBA	7,54 m <sup>2</sup>
6	WC	1,68 m <sup>2</sup>
8	HODNIK	4,03 m <sup>2</sup>
9	BALKON	
	NATKRIVENI DIO	3,16 x 0,25 = 0,79 m <sup>2</sup>
	LOGGIA	0,50 x 0,75 = 0,38 m <sup>2</sup>

**UKUPNA NETO POVRŠINA 69,38 m<sup>2</sup>**

**UKUPNA NETO KORISNA POVRŠINA 66,89 m<sup>2</sup>**



**4.KAT**



**D-6**