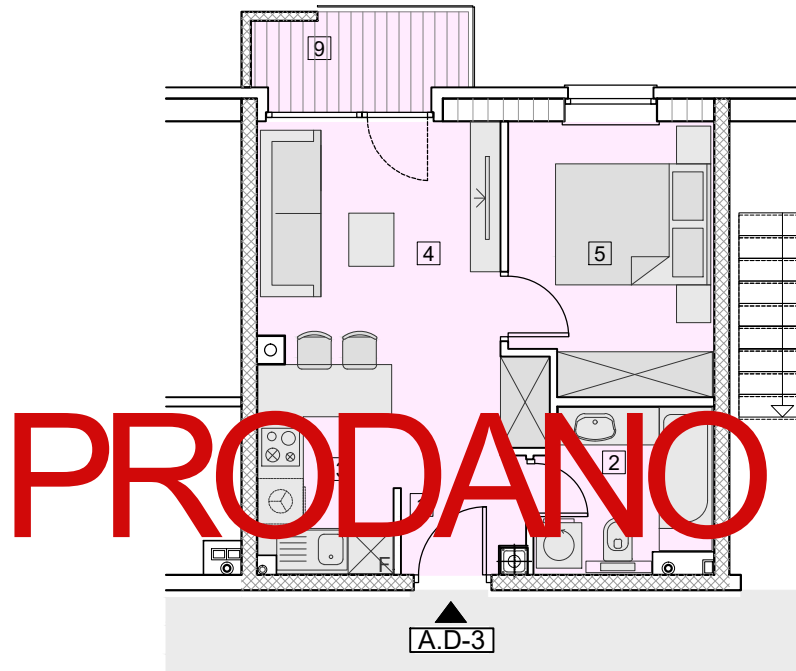


MJ = 1:100



ZGRADA – A STAN A.D-3

PRODAJNA POVRŠINA **35,61 m²**

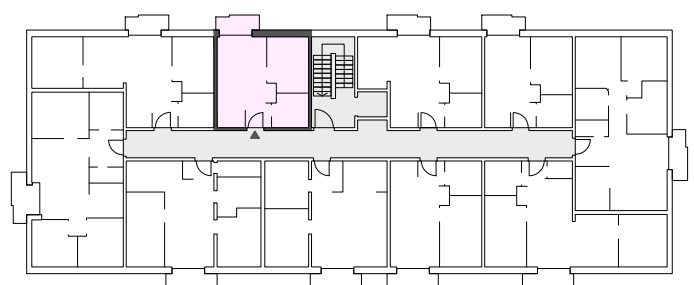
1	PREDPROSTOR	4,89 m ²
2	KUPAONA	4,56 m ²
3	KUHINJA	5,24 m ²
4	DN.SOBA+BLAGOV.	10,26 m ²
5	SPAVAĆA SOBA	9,43 m ²
9	BALKON	
	NATKRIVENI DIO	2,78 x 0,25 = 0,70 m ²
	LOGGIA	0,71 x 0,75 = 0,53 m ²

UKUPNA NETO POVRŠINA **37,87 m²**

UKUPNA NETO KORISNA POVRŠINA **35,61 m²**



4.KAT



D-3