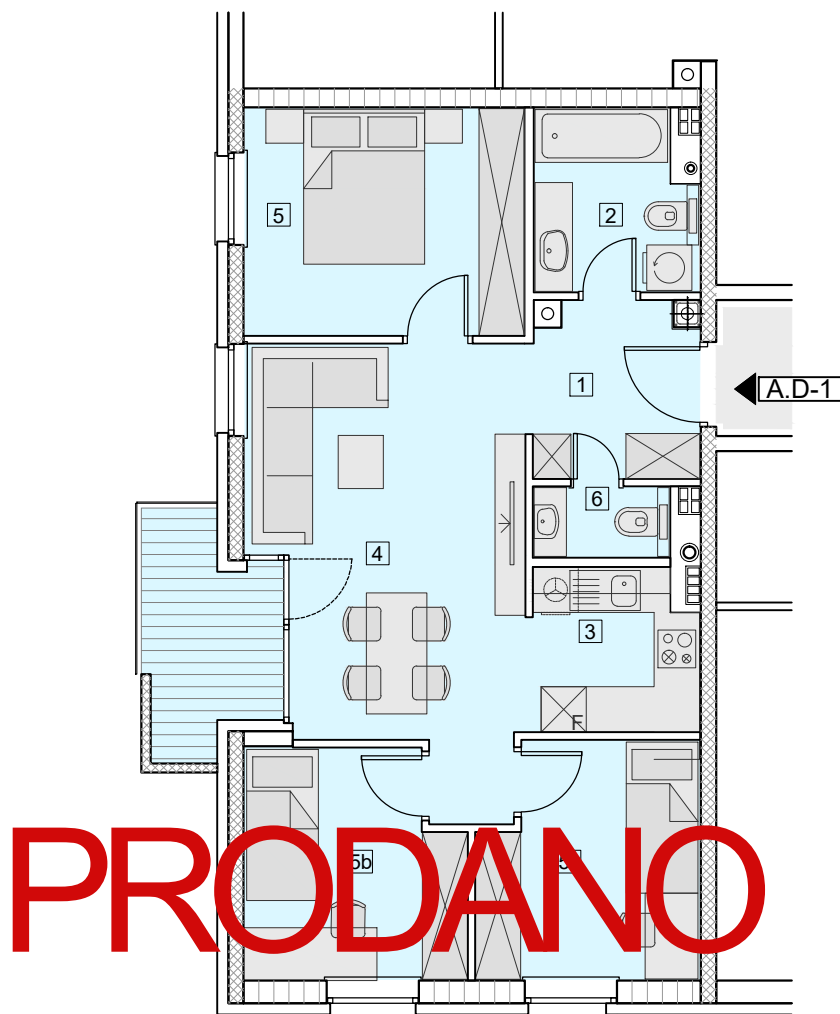


MJ = 1:100



ZGRADA – A STAN A.D-1

PRODAJNA POVRŠINA **65,97m²**

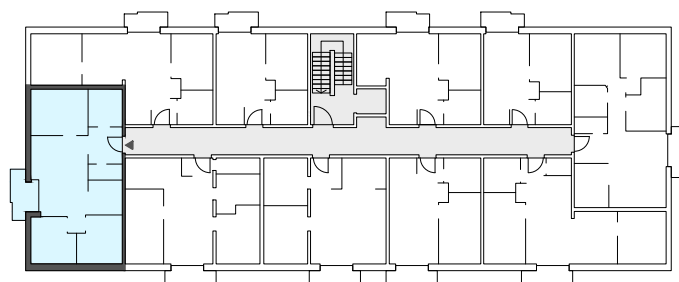
1	PREDPROSTOR	5,09 m ²
2	KUPAONA	4,70 m ²
3	KUHINJA	4,58 m ²
4	DN.SOBA+BLAGOV.	19,48 m ²
5	SPAVAĆA SOBA	11,10 m ²
5a	SPAVAĆA SOBA	8,70 m ²
5b	SPAVAĆA SOBA	8,59 m ²
6	WC	1,57 m ²
9	BALKON	
	NATKRIVENI DIO	3,24 x 0,25 = 0,81 m ²
	LOGGIA	1,80 x 0,75 = 1,35 m ²

UKUPNA NETO POVRŠINA **68,85 m²**

UKUPNA NETO KORISNA POVRŠINA **65,97 m²**



4.KAT



D-1