

ZGRADA – A STAN A.A-7

**PRODAJNA POVRŠINA** **61,36 m<sup>2</sup>**

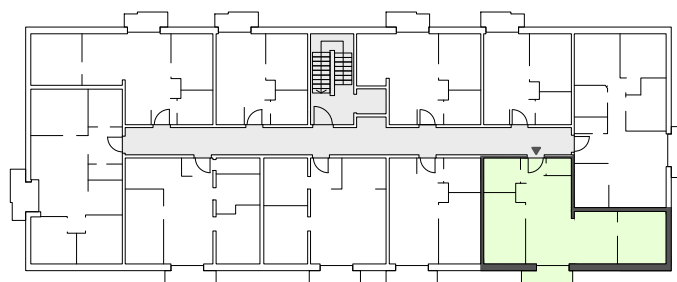
|    |                 |                                   |
|----|-----------------|-----------------------------------|
| 1  | PREDPROSTOR     | 4,73 m <sup>2</sup>               |
| 2  | KUPAONA         | 4,59 m <sup>2</sup>               |
| 3  | KUHINJA         | 4,80 m <sup>2</sup>               |
| 4  | DN.SOBA+BLAGOV. | 20,69 m <sup>2</sup>              |
| 5  | SPAVAĆA SOBA    | 10,77 m <sup>2</sup>              |
| 5a | SPAVAĆA SOBA    | 12,13 m <sup>2</sup>              |
| 7  | SPREMIŠTE       | 1,50 m <sup>2</sup>               |
| 9  | BALKON          |                                   |
|    | NATKRIVENI DIO  | 3,24 x 0,50 = 1,62 m <sup>2</sup> |
|    | LOGGIA          | 0,71 x 0,75 = 0,53 m <sup>2</sup> |

**UKUPNA NETO POVRŠINA** **63,16 m<sup>2</sup>**

**UKUPNA NETO KORISNA POVRŠINA** **61,36 m<sup>2</sup>**



**1.KAT**



**A-7**