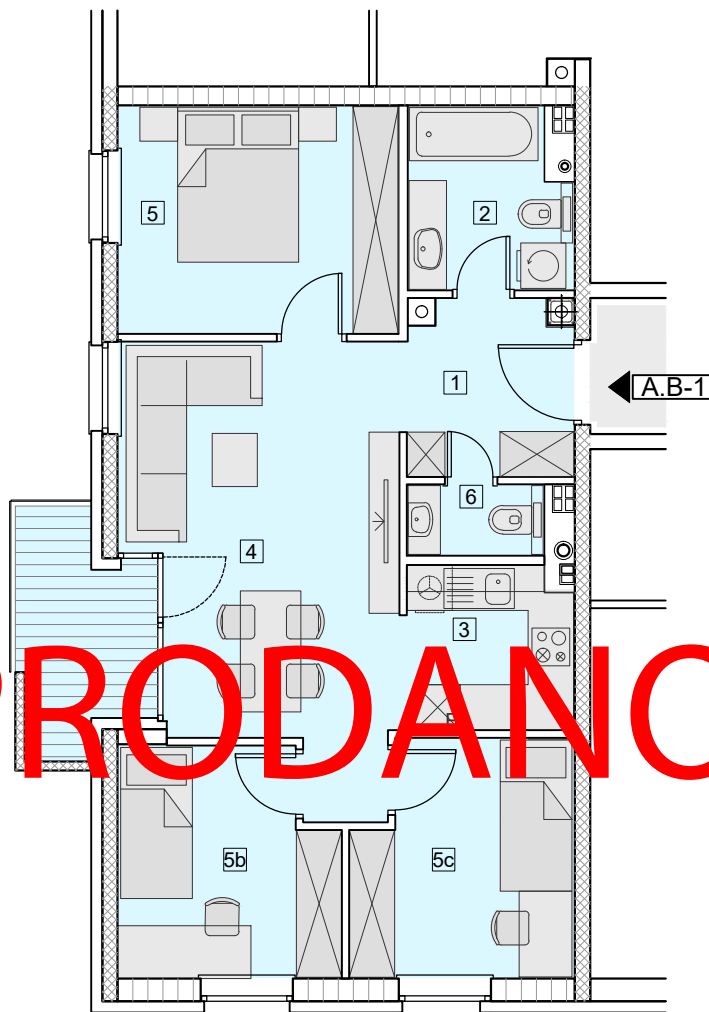


MJ = 1:100

PRODANO



ZGRADA – A STAN A.B-1

PRODAJNA POVRŠINA 66,87m²

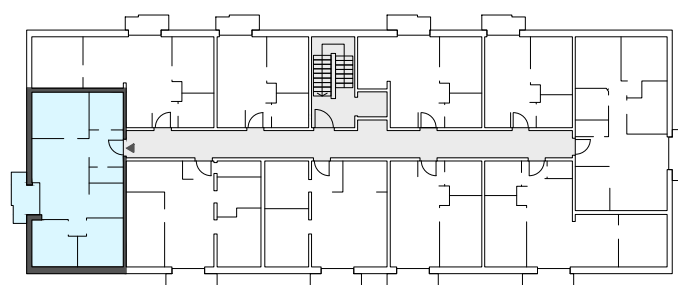
1	PREDPROSTOR	5,09 m ²
2	KUPAONA	4,70 m ²
3	KUHINJA	4,67 m ²
4	DN.SOBA+BLAGOV.	19,48 m ²
5	SPAVAĆA SOBA	11,10 m ²
5a	SPAVAĆA SOBA	8,70 m ²
5b	SPAVAĆA SOBA	8,59 m ²
6	WC	1,57 m ²
9	BALKON	
	NATKRIVENI DIO	3,24 x 0,50 = 1,62 m ²
	LOGGIA	1,80 x 0,75 = 1,35 m ²

UKUPNA NETO POVRŠINA 68,94 m²

UKUPNA NETO KORISNA POVRŠINA 66,87 m²



2.KAT



B-1