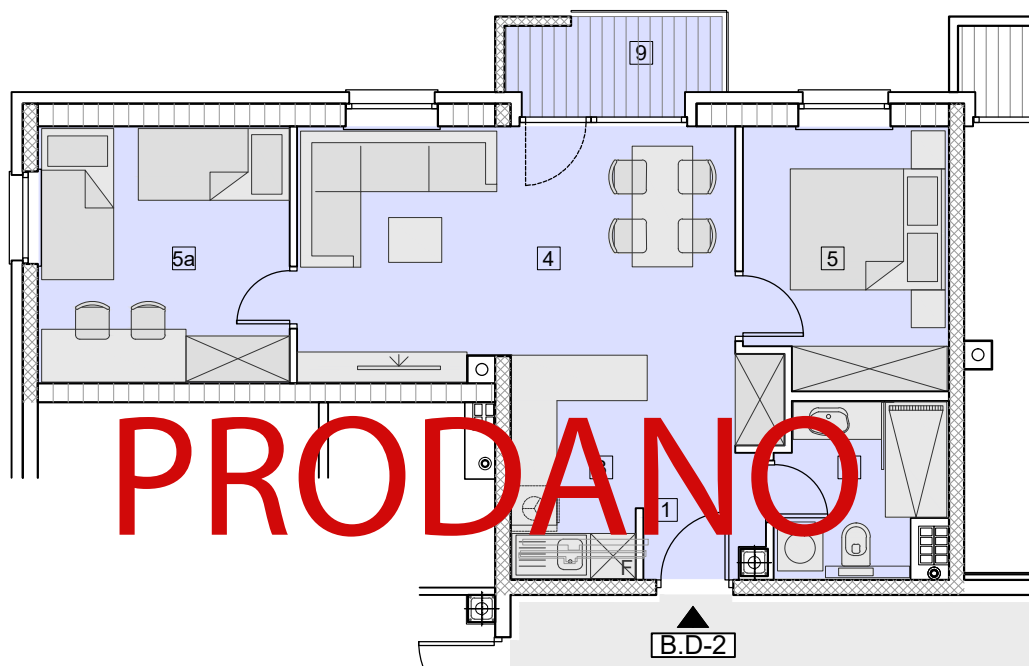


MJ = 1:100

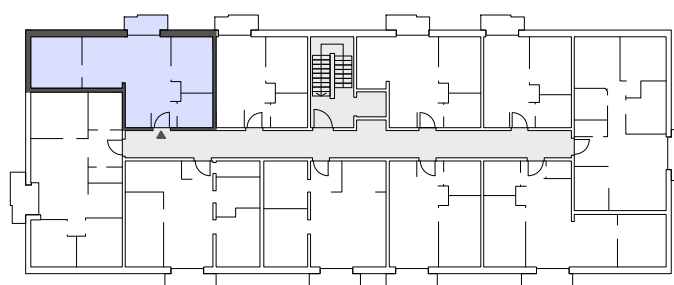


ZGRADA – B STAN B.D-2

PRODAJNA POVRŠINA		54,74 m ²
1	PREDPROSTOR	5,07 m ²
2	KUPAONA	4,57 m ²
3	KUHINJA	5,06 m ²
4	DN.SOBA+BLAGOV.	18,56 m ²
5	SPAVAĆA SOBA	9,08 m ²
5a	SPAVAĆA SOBA	11,17 m ²
9	BALKON	
	NATKRIVENI DIO	2,78 x 0,25 = 0,70 m ²
	LOGGIA	0,71 x 0,75 = 0,53 m ²
UKUPNA NETO POVRŠINA		57,00 m²
UKUPNA NETO KORISNA POVRŠINA		54,74 m²



4.KAT



D-2