

MJ = 1:100

ZGRADA – A STAN A.C-6

PRODAJNA POVRŠINA 68,00 m²

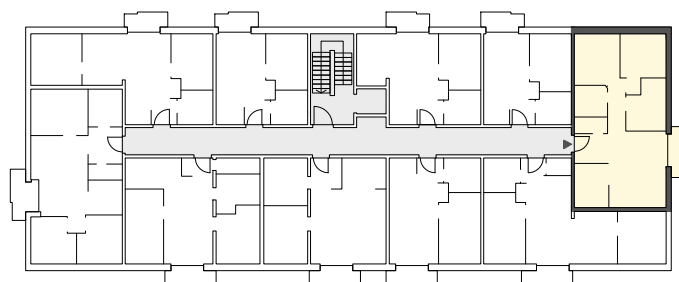
1	PREDPROSTOR	3,97 m ²
2	KUPAONA	3,95 m ²
3	KUHINJA	6,35 m ²
4	DN.SOBA+BLAGOV.	18,53 m ²
5	SPAVAĆA SOBA	9,58 m ²
5a	SPAVAĆA SOBA	10,11 m ²
5b	SPAVAĆA SOBA	7,54 m ²
6	WC	1,68 m ²
8	HODNIK	4,03 m ²
9	BALKON	
	NATKRIVENI DIO	3,16 x 0,50 = 1,58 m ²
	LOGGIA	0,50 x 0,75 = 0,38 m ²

UKUPNA NETO POVRŠINA 69,40 m²

UKUPNA NETO KORISNA POVRŠINA 68,00 m²



3.KAT



C-6