

MJ = 1:100

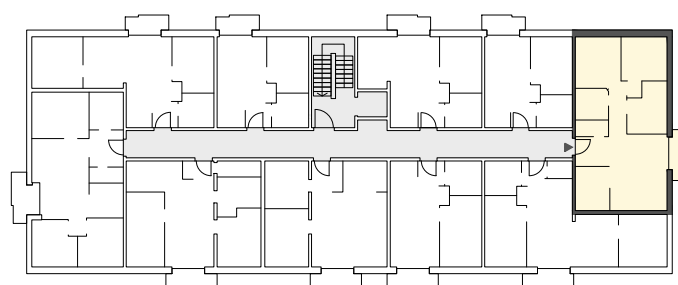
ZGRADA – A STAN A.B-6

PRODAJNA POVRŠINA **67,73m²**

1	PREDPROSTOR	4,00 m ²
2	KUPAONA	3,95 m ²
3	KUHINJA	6,35 m ²
4	DN.SOBA+BLAGOV.	18,53 m ²
5	SPAVAĆA SOBA	9,58 m ²
5a	SPAVAĆA SOBA	10,11 m ²
5b	SPAVAĆA SOBA	7,54 m ²
6	WC	1,68 m ²
8	HODNIK	4,03 m ²
9	BALKON	
	NATKRIVENI DIO	3,16 x 0,50 = 1,58 m ²
	LOGGIA	0,50 x 0,75 = 0,38 m ²

UKUPNA NETO POVRŠINA **69,43 m²**

UKUPNA NETO KORISNA POVRŠINA **67,73 m²**

**2.KAT****B-6**