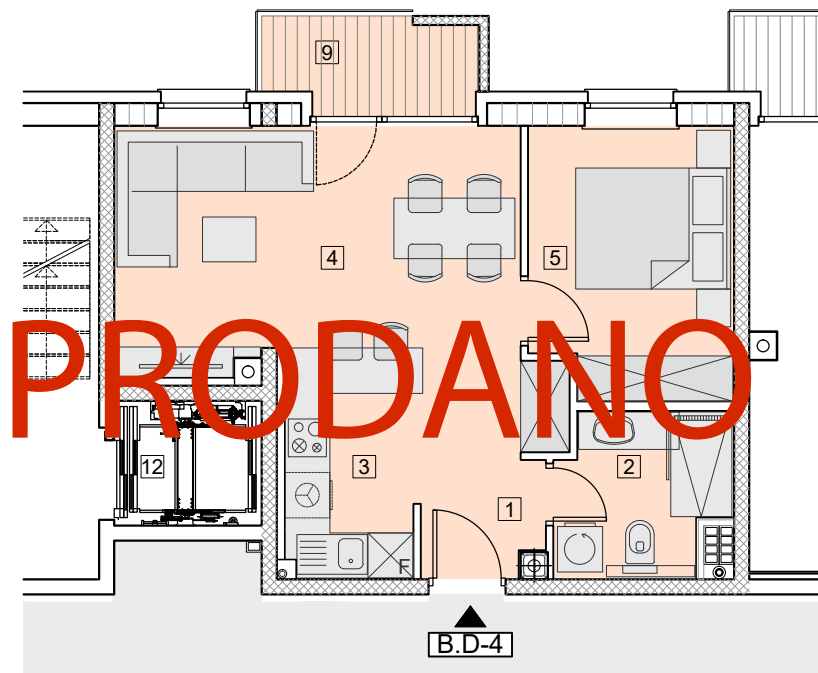


MJ = 1:100



ZGRADA – B STAN B.D-4

PRODAJNA POVRŠINA **42,28 m²**

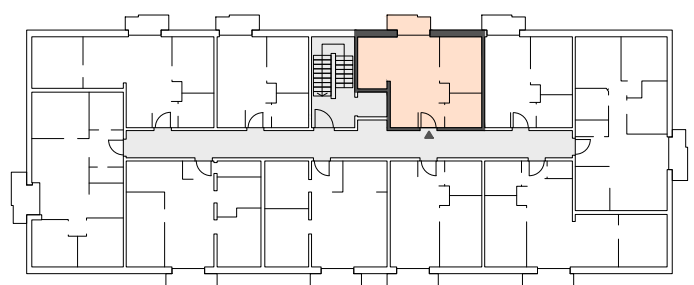
1	PREDPROSTOR	5,09 m ²
2	KUPAONA	4,36 m ²
3	KUHINJA	5,39 m ²
4	DN.SOBA+BLAGOV.	16,78 m ²
5	SPAVAĆA SOBA	9,43 m ²
9	BALKON	
	NATKRIVENI DIO	2,78 x 0,25 = 0,70 m ²
	LOGGIA	0,71 x 0,75 = 0,53 m ²

UKUPNA NETO POVRŠINA **44,54 m²**

UKUPNA NETO KORISNA POVRŠINA **42,28 m²**



4.KAT



D-4