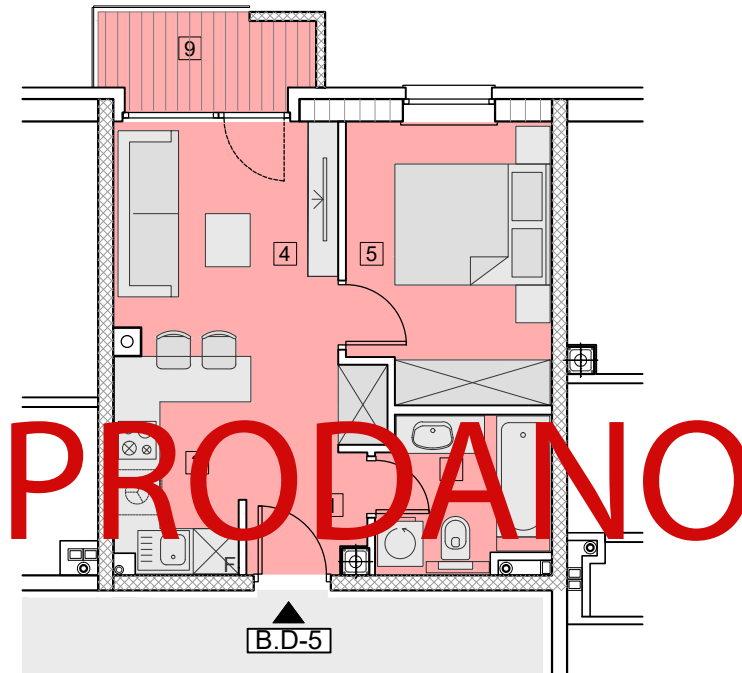


MJ = 1:100



ZGRADA – B STAN B.D-5

PRODAJNA POVRŠINA **34,17 m²**

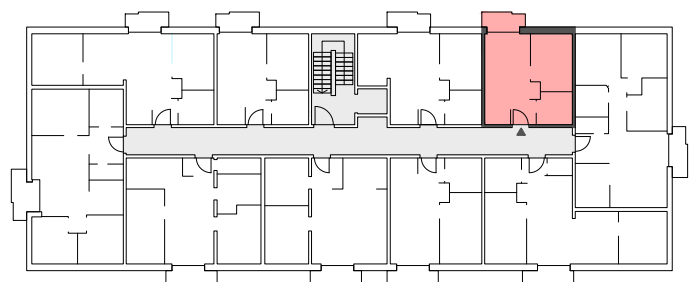
1	PREDPROSTOR	4,67 m ²
2	KUPAONA	4,29 m ²
3	KUHINJA	4,87 m ²
4	DN.SOBA+BLAGOV.	9,39 m ²
5	SPAVAĆA SOBA	9,72 m ²
9	BALKON	
	NATKRIVENI DIO	2,78 x 0,25 = 0,70 m ²
	LOGGIA	0,71 x 0,75 = 0,53 m ²

UKUPNA NETO POVRŠINA **36,43 m²**

UKUPNA NETO KORISNA POVRŠINA **34,17 m²**



4.KAT



D-5