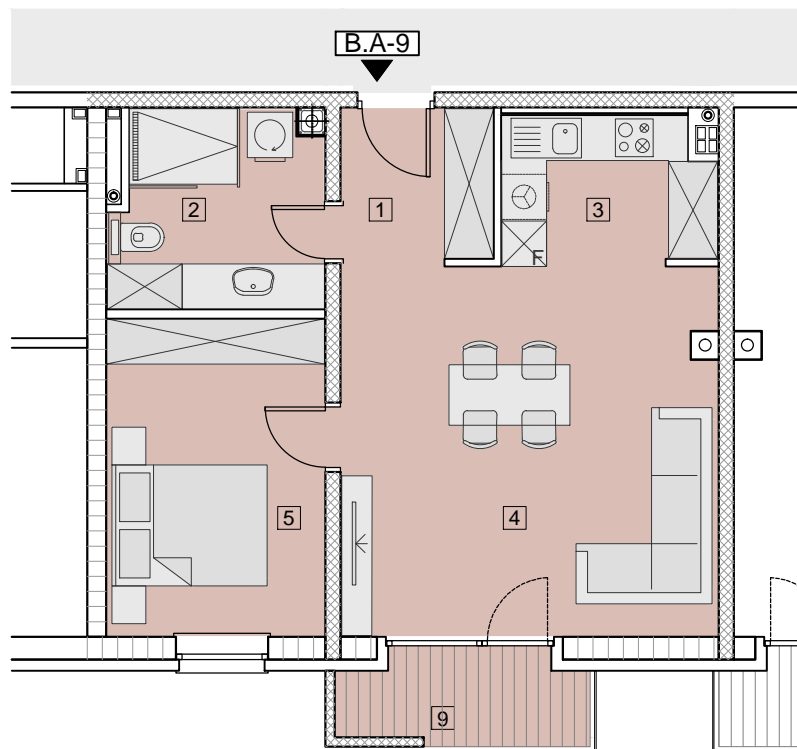


MJ = 1:100



ZGRADA – B STAN B.A-9

PRODAJNA POVRŠINA **55,24 m²**

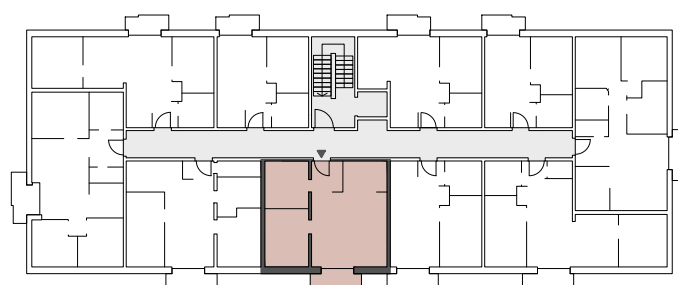
1	PREDPROSTOR	4,17 m ²
2	KUPAONA	6,86 m ²
3	KUHINJA	5,41 m ²
4	DN.SOBA+BLAGOV.	24,61 m ²
5	SPAVAĆA SOBA	12,04 m ²
9	BALKON	
	NATKRIVENI DIO	3,24 x 0,50 = 1,62 m ²
	LOGGIA	0,71 x 0,75 = 0,53 m ²

UKUPNA NETO POVRŠINA **57,04 m²**

UKUPNA NETO KORISNA POVRŠINA **55,24 m²**



1.KAT



A-9