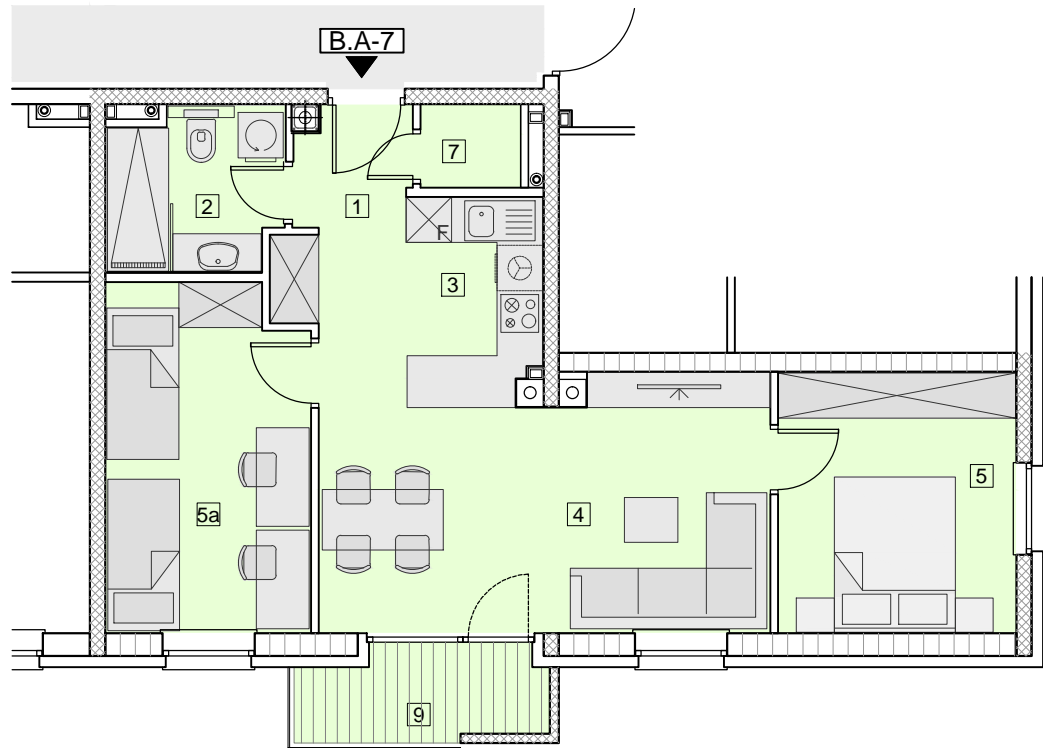


MJ = 1:100



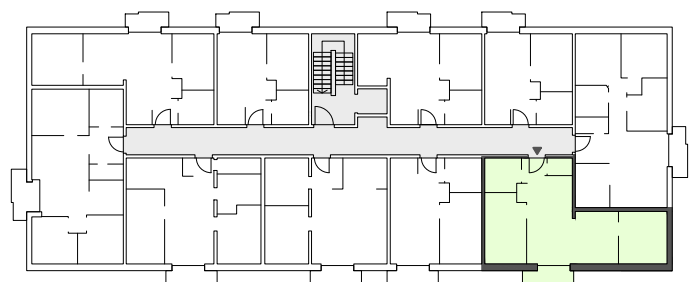
ZGRADA – B STAN B.A-7

PRODAJNA POVRŠINA **61,36 m²**

1	PREDPROSTOR	4,73 m ²
2	KUPAONA	4,59 m ²
3	KUHINJA	4,80 m ²
4	DN.SOBA+BLAGOV.	20,69 m ²
5	SPAVAĆA SOBA	10,77 m ²
5a	SPAVAĆA SOBA	12,13 m ²
7	SPREMIŠTE	1,50 m ²
9	BALKON	
	NATKRIVENI DIO	3,24 x 0,50 = 1,62 m ²
	LOGGIA	0,71 x 0,75 = 0,53 m ²

UKUPNA NETO POVRŠINA **63,16 m²**

UKUPNA NETO KORISNA POVRŠINA **61,36 m²**

**1.KAT****A-7**